



Roxtec SFHM frame met SE PPS

Doorvoering voor meerdere kunststof leidingen.

De Roxtec SE PPS met SFHM is een uitbreiding van een standaard Roxtec doorvoering voor de bescherming van meerdere doorvoeringen van kunststof leidingen tegen brand. De afdichting is geschikt voor een combinatie van leidingmaterialen (metaal en kunststof) en in sommige gevallen voor kabels in dezelfde opening. Het SFHM-frame met afdichtstrip wordt met bouten bevestigd aan de constructie. De standaard afdichtmodulen kunnen worden aangepast aan kabels en leidingen van verschillende diameters en kunnen worden gebruikt om reservecapaciteit op te nemen in de doorvoering.



- Eenvoudig te onderhouden en inspecteren

Producteigenschappen



Brandvertragend



Waterdicht



Gasdicht

Installatiestructuur



Metaal

Montagetype



Bouten

Specificaties en certificaten

Brand

- A-KLASSE volgens IMO 2010 FTP-code

Dichtheid

- Gas: 2,5 bar (calamiteitendruk)
- Water: 4 bar (calamiteitendruk)

Afmetingen frame

mm/kg

De onderstaande frame-uitvoeringen zijn een beperkte selectie. Ga naar [roxtec.com](https://www.roxtec.com) voor het volledige assortiment frames en configuraties.

Titel	Frame-openingen	Vrije doorvoerruimte	Buitenafmetingen WxHxD	Afmetingen opening w x h	Gewicht	Art. nr.
SFHM 6x1 ALU INCL TSL 15x6	1	120 x 180	260.5 x 358 x 60		2.8	5SFHM00008469
SFHM 6x2 ALU INCL TSL 15x6	2	120 x 180	391 x 358 x 60		2.8	5SFHM00008461
SFHM 6x3 ALU INCL TSL 15x6	3	120 x 180	521.5 x 358 x 60		5.4	154739
SFHM 6x1 PRIMED INCL TSL 15x6	1	120 x 180	260.5 x 358 x 60		8.1	5SFHM00009087
SFHM 6x2 PRIMED INCL TSL 15x6	2	120 x 180	391 x 358 x 60		11.8	120964
SFHM 6x3 PRIMED INCL TSL 15x6	3	120 x 180	521.5 x 358 x 60		15.3	123095
SFHM 6x1 AISI316 INCL TSL 15x6	1	120 x 180	260.5 x 358 x 60		8	5SFHM00007863
SFHM 6x2 AISI316 INCL TSL 15x6	2	120 x 180	391 x 358 x 60		11.5	5SFHM00009102
SFHM 6x3 AISI316 INCL TSL 15x6	3	120 x 180	521.5 x 358 x 60		14.9	5SFHM00007864



Gegevens van afdichtcomponenten

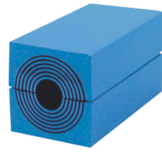
Afdichtcomponenten



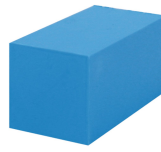
vetstick



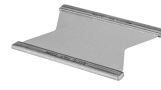
Wedge en Wedgekit



RM module met
Multidiameter™



Massieve RM
compensatiemodule



fixeerplaat



SE PPS contraframe



fixeertools



afdichtset

Ga naar [roxtec.com](https://www.roxtec.com) voor uitgebreide informatie.

The product information provided by Roxtec does not release the purchaser of the Roxtec system, or part thereof, from the obligation to independently determine the suitability of the products for the intended process, installation and/or use.

Roxtec gives no guarantee for the Roxtec system or any part thereof and assumes no liability for any loss or damage whatsoever, whether direct, indirect, consequential, loss of profit or otherwise, occurred or caused by the Roxtec systems or installations containing components not manufactured by an authorized manufacturer and/or occurred or caused by the use of the Roxtec system in a manner or for an application other than for which the Roxtec system was designed or intended.

Roxtec expressly excludes any implied warranties of merchantability and fitness for a particular purpose and all other express or implied representations and warranties provided by statute or common law. User determines suitability of the Roxtec system for intended use and assumes all risk and liability in connection therewith. In no event shall Roxtec be liable for indirect, consequential, punitive, special, exemplary or incidental damages or losses.

The Roxtec products are offered and sold in accordance with the conditions of the Roxtec General Terms of Sales. The latest version of the Roxtec General Terms of Sales can be downloaded from <https://www.roxtec.com/en/about-us/about-roxtec/general-terms-of-sales/>

We reserve the right to make changes to the product and technical information without further notice. Any errors in print or entry are no claims for indemnity. The content of this publication is the property of Roxtec International AB and is protected by copyright.

This document was generated on: 2024-04-12